



SCIENCE ON STAGE **BELGIUM**  
fait partie de

SCIENCE ON STAGE **EUROPE**



Le réseau Européen de l'enseignement des Sciences



## Une plateforme pour les professeurs de sciences

SCIENCE ON STAGE est une initiative européenne soutenue par la Commission européenne, 7 grands centres de recherche européens, la Société Européenne de Physique (EPS) et l'Association Européenne pour l'Education en Astronomie (EAAE). SCIENCE ON STAGE est une plateforme qui offre aux professeurs de sciences de toute l'Europe la possibilité de se rencontrer et d'échanger idées, méthodes, expériences, documents et matériel.

- **Les 7 centres de recherche sont:**

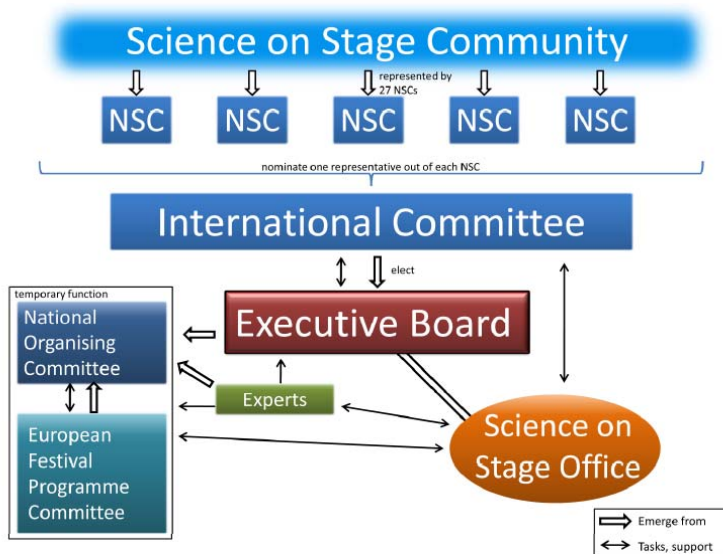
- the European Organization for Nuclear Research (CERN);
- the European Fusion Development Agreement (EFDA);
- the European Molecular Biology Laboratory (EMBL);
- the European Space Agency (ESA);
- the European Southern Laboratory (ESO);
- the European Synchrotron Radiation Facility (ESRF);
- the Institute Laue-Langevin (ILL).

- **Science on Stage Europe regroupe**

L’Autriche, la Belgique, la Bulgarie, Chypre, la République Tchèque, le Danemark, la Finlande, la France, l’Allemagne, la Grèce, la Hongrie, l’Irlande, l’Italie, la Lituanie, le Grand Duché du Luxembourg, Malte, les Pays Bas, la Norvège, la Pologne, le Portugal, la Roumanie, la Slovaquie, l’Espagne, la Suède, le Royaume Uni, la Suisse et le Canada..



- **L’organigramme de la structure de Science on Stage Europe :**





## Une plateforme pour les professeurs de sciences de toute la Belgique

Chaque pays européen a mis en place une antenne de SCIENCE ON STAGE.

C'est ainsi qu'en novembre 2007 a été créée l'ASBL SCIENCE ON STAGE **BELGIUM**.

### La vocation de SCIENCE ON STAGE **BELGIUM**

- *Offrir aux professeurs de sciences des 3 communautés de Belgique de nouveaux moyens d'animer et d'améliorer la qualité de leur enseignement.*
- *Accroître les compétences des enseignants afin de stimuler l'intérêt des jeunes pour les sciences, qu'ils choisissent ou non des carrières scientifiques plus tard.*

# Les buts de SCIENCE ON STAGE BELGIUM

- 1) Encourager et faciliter les discussions entre professeurs de sciences de Belgique et d'Europe.
- 2) Offrir aux professeurs de sciences de toute la Belgique l'opportunité d'échanger méthodes et expériences innovantes, dont le succès en classe a été démontré.
- 3) Rassembler et diffuser
  - des idées d'expériences qui interpellent et font réfléchir
  - des protocoles et du matériel pour la réalisation d'expériences
  - des méthodes pédagogiques qui ont prouvé leur efficacité
  - des documents qui font connaître le fonctionnement de la recherche et la vie du chercheur d'aujourd'hui.
- 4) Organiser des rencontres de professeurs
  - Faire donner des conférences de sciences par des professeurs hors ligne venant des tous les coins de Belgique et d'Europe.
  - Inviter d'éminents scientifiques belges et européens à donner des conférences de haut niveau
- 5) Participer à la rédaction d'articles et à la diffusion du magazine de la Commission européenne «Science in School»
- 6) Participer aux festivals européens organisés par «Science on Stage Europe» dans le but de connaître et de diffuser les «good practices» pour l'enseignement des sciences.

*Pour de plus amples informations: les statuts de l'association peuvent être consultés sur le site [www.scienceonstage.be](http://www.scienceonstage.be)*

## La structure de SCIENCE ON STAGE **BELGIUM**

Les membres de l'association représentent tous les acteurs de l'éducation des sciences en Belgique :

- les professeurs de sciences couvrant les différents niveaux d'éducation et les différents sujets comme la physique, la chimie, la biologie, les mathématiques, les sciences de l'environnement ;
- les représentants des Ministères de l'Enseignement des Communautés ;
- les représentants des universités et des centres de recherche ;
- les représentants des industries scientifiques et technologiques ;
- les représentants des musées des sciences ;
- les représentants des associations de professeurs de sciences.

En 2009, les membres du conseil d'administration sont :

**Président:** Marc Debusschere, Conseiller pédagogique de physique, Gent ;

**Présidente honoraire:** Arlette Dambredez, Inspectrice de physique détachée, professeur de physique à l'école Européenne Bruxelles 1 ;

**Vice président:** Xavier van Kesteren, Market Communication, SOLVIN (SOLVAY) ;

**Secrétaire:** Bernadette Lourtie, Biologiste (PROBIO) ;

**Trésorière:** Bernadette Anbergen, Professeur de physique Athénée E. Solvay Charleroi ;

**Membre du CA:** Henri Eisendrath, Professeur honoraire de sciences VUB Brussel ;

**Membre du CA:** Patrick Walravens, Professeur de sciences Zaventem Vrij onderwijs (ZAVO), Zaventem ;

**Membre du CA:** Isabelle Querton, Chimiste, Professeur de sciences à l'école Européenne Bruxelles 1.

**Membre du CA:** Esteban Jimenez, Formateur en physique - Centre d'Autoformation et Formation continuée (C.A.F.) à Tihange-Huy

# Les activités de SCIENCE ON STAGE **BELGIUM**

Pour rencontrer ses objectifs SCIENCE ON STAGE **BELGIUM** organise des événements au niveau national et participe à des rencontres au niveau européen.

SCIENCE ON STAGE organise les journées appelées PLAYFUL SCIENCE.  
Chacune de ces journées comprend :

- une présentation sur scène d'une demi - douzaine d'expériences ou de démonstrations didactiques ;
- une foire, vaste marché aux idées où des professeurs présentent des expériences originales, la plupart sans utilisation de matériel coûteux ;
- une exposition à laquelle participent des exposants dans le domaine du matériel didactique ;
- un quiz de 5 questions sur 5 expériences dont il faut prédire le résultat ;
- la distribution de matériel permettant la réalisation de quelques expériences.

Et en particulier,

SCIENCE ON STAGE **BELGIUM** a organisé:

- Playful science 1,  
Bibliothèque royale de Bruxelles, le 15 octobre 2006
- Playful science 2,  
ZAVO Zaventem, le 16 janvier 2008
- Playful science 3,  
Amicale Solvay, Jemeppe-sur-Sambre, le 28 janvier 2009.
- Playful science 4,  
Ecole européenne de Bruxelles 1, 1180 Bruxelles

## SCIENCE ON STAGE BELGIUM

a été invité à faire une présentation ou à tenir un stand lors des événements suivants:

- VeLeWe (Vereniging leraars wetenschappen),  
Présentation (ateliers et stands) destinée aux enseignants néerlandophones;
  - Universiteit Leuven 7 novembre 2007;
  - Universiteit Gent 15 novembre 2008;
- Musée Parent ville extension ULB,  
Exposition de sciences, tout public;
  - 06 mai 2007;
  - 27 avril 2008;
  - 26 avril 2009.
- Expo sciences – JSB,  
Stand de SonS pour élèves, étudiants et enseignants francophones et néerlandophones, durant le concours pour élèves et étudiants;
  - 3-4-5 mai 2007;
  - 7-8-9 mai 2008;
  - 12-13-14 mars 2009.
- Château de Seneffe,  
Exposition organisée par l'UMH (Monsieur Ph. Busquin), tout public;
  - 27 septembre 2008.
- Printemps des sciences,  
Exposition pour tout public organisée par les universités;
  - 16 mars 2008, UMH; FPMs, à l'Hôtel de ville de Mons;
  - 25 mars 2009, FUNP à Namur;
  - 28 et 29 mars 2009, UMH, FPMs, à l'Hôtel de ville de Mons.
- BPS, Université de Hasselt,  
Présentation pour enseignants en sciences;
  - 01 avril 2009.
- «Ose la science»,  
Présentation devant 250 étudiants et enseignants, lors de la séance de clôture et la remise des prix du concours «Exposons»;
  - 25 avril 2009.
- Congrès pluraliste des sciences,  
Formation destinée aux professeurs de sciences francophones;
  - 25 août 2005, Louvain la Neuve, stand d'expériences;
  - 24 août 2006, Louvain La Neuve, stand d'expériences;
  - 26 août 2007, Gembloux, stand d'expériences;
  - 27 août 2008, Mons, présentation de biologie;
  - 27 août 2009, Mons, atelier de bioinformatique.
- WeWidag (Wetenschappen wiskunde dag), *KaHo Aalst*,  
Présentation pour enseignants néerlandophones;
  - 21 mai 2008.



## Les atouts de SCIENCE ON STAGE **BELGIUM**

- SONS **BELGIUM** joue un rôle vital en forgeant des collaborations entre les professeurs de sciences de l'ensemble de la Belgique, tous réseaux confondus.
- SONS **BELGIUM** implique toutes les sciences et met en évidence l'aspect multidisciplinaire des questions posées à l'humanité aujourd'hui.
- SONS **BELGIUM** travaille en permanence avec les antennes de SCIENCE ON STAGE au niveau européen et profite de l'expérience de collègues de tous les pays d'Europe.
- SONS **BELGIUM** bénéficie de la participation des chercheurs des grands centres de recherche européens.
- SONS **BELGIUM** est en connexion avec les différentes autorités de l'Education.
- SONS **BELGIUM** travaille en collaboration avec les Jeunesses scientifiques, Mens, Velewe, l'APPBC, Probio, Essenscia...

## Le budget de SCIENCE ON STAGE BELGIUM

- SONS BELGIUM est une Association sans but lucratif.
- En 2009, les organisations Européennes fondatrices de SonS Europe ont arrêté de sponsoriser (5000 €) les activités des SONS nationales. Cette décision, ainsi que la volonté de SONS BELGIUM de vouloir mieux collaborer avec des organisations sœurs, font que celle-ci doit aller à la recherche de fonds nécessaires à son fonctionnement auprès de sponsors locaux. Le budget annuel des années passées était aux environs de 7500 € Pour un fonctionnement correct l'asbl devrait pouvoir compter sur environ 16000 € de sponsoring. Le tableau «Budget 2010» illustre le détail des dépenses prévues. A ce jour, l'asbl n'a pas de tarifs de sponsoring, et chacun est libre du choix du montant.
- Son fonctionnement est assuré par un groupe de professeurs et de membres de l'industrie, tous bénévoles.
- Science on Stage BELGIUM est par conséquent continuellement à la recherche de fonds pour pouvoir assurer ses missions.

### Budget prévu pour 2010

Playful Science	3000 €
Participations aux différents événements scientifiques	2000 €
Invitation de collègues européens	2000 €
Administration du site web	1000 €
Comptabilité	200 €
Administration	500 €
Déplacements	2000 €
Participation des membres aux festivals européens	3000 €
Matériel distribué gratuitement aux professeurs	2000 €
Prix pour le quiz de Playful science	300 €
<b>Total</b>	<b>16000 €</b>

# Les projets de SCIENCE ON STAGE BELGIUM

## AU NIVEAU NATIONAL

SCIENCE ON STAGE BELGIUM organisera:

- o Playful science 5,  
En 2011  
En région flamande.

SCIENCE ON STAGE BELGIUM parrainera le colloque « L'expérimentation dans l'enseignement des sciences » organisé par les universités ULB – VUB en l'honneur du Professeur honoraire Albert Art le 3 février 2010.

## AU NIVEAU EUROPEEN

SCIENCE ON STAGE BELGIUM espère réunir les fonds nécessaires pour assurer la participation d'une équipe d'enseignants belges au festival européen qui se tiendra au Danemark du 16 au 19 avril 2011.

Pour de plus amples informations: [www.scienceonstage.be](http://www.scienceonstage.be)



Science on Stage  
Festival 2011

SCIENCE ON STAGE  
BELGIUM

Welcome to

**Science On Stage Festival 2011**

April 16-19 2011

Copenhagen, Denmark

"A Creative Network for European Teachers"



# Les sponsors de SCIENCE ON STAGE BELGIUM

## SCIENCE ON STAGE BELGIUM

a, dans le passé, pu compter sur le soutien et l'aide financière de plusieurs associations et sociétés qu'elle tient à remercier ici.

Avec ce soutien nous avons déjà pu réaliser des belles activités et obtenu de beaux résultats. Ces soutiens ne sont cependant pas suffisants pour pouvoir réaliser complètement nos buts prévus.

*La liste de nos sponsors peut être consultée sur notre site [www.scienceonstage.be](http://www.scienceonstage.be)*

## Conclusion

- Science on Stage BELGIUM favorise la collaboration entre les professeurs de sciences de l'ensemble de la Belgique, tous réseaux confondus.
- Science on Stage BELGIUM est devenue un réel support et une aide précieuse à l'enseignement des sciences. Elle contribue ainsi à fournir à l'économie belge les scientifiques dont elle a besoin.
- L'expertise et la compétence des équipes de Science on Stage BELGIUM sont appréciées à chacune des multiples manifestations organisées dans les trois régions.



### ASBL Science on Stage Belgium

Siège social et adresse postale  
Ecole européenne de Bruxelles 1  
c/o A. Dambremez  
Avenue du Vert Chasseur, 46  
1180 Bruxelles

Compte bancaire: 001-5290022-09  
Site web: [www.scienceonstage.be](http://www.scienceonstage.be)  
E-mail: [info@scienceonstage.be](mailto:info@scienceonstage.be)